

«СОГЛАСОВАНО»

Директор Департамента образования  
администрации МО «Холмский городской  
округ»

« 2022 г. » Т.Н.Карнаух  
дата подпись

«УТВЕРЖДАЮ»  
Директор МАОУ СОШ №8 г.Холмска  
« 2022 г. » Рекина Е.С.  
дата подпись ФИО

«СОГЛАСОВАНО»

Начальник ОГЧБДД ОМВД России по  
Холмскому городскому округу  
санитарной полиции

« 2022 г. » Д.И.Левченко  
дата подпись

## ПАСПОРТ

дорожной безопасности образовательного учреждения  
муниципального автономного общеобразовательного учреждения  
средней общеобразовательной школы №8 г. Холмска  
муниципального образования «Холмский городской округ»  
Сахалинской области

## **Общие сведения.**

**Наименование ОУ:** муниципальное автономное общеобразовательное учреждение средняя общеобразовательная школа №8 г. Холмска муниципального образования «Холмский городской округ» Сахалинской области

**Тип ОУ:** бюджетное общеобразовательное учреждение

**Юридический адрес ОУ:** Россия, 694620, Сахалинская область, г. Холмск, ул. Адмирала Макарова, д.7

**Фактический адрес ОУ:** Россия, 694620, Сахалинская область, г. Холмск, ул. Адмирала Макарова, д.7

### **Руководители ОУ:**

Директор школы:

Рекина Елена Сергеевна (842433) 7-01-30

Заместитель директора

по учебной работе:

Вахрушева Галина Геннадьевна (842433) 7-02-25

Заместитель директора

по воспитательной работе:

Юркина Ирина Георгиевна (842433) 7-02-25

### **Ответственные работники**

**муниципального органа**

**образования:**

Главный специалист управления образования администрации муниципального образования «Холмский городской округ»

Лапшина Ирина Игоревна (842433) 20096

### **Ответственные от**

**Госавтоинспекции:**

Инспектор по пропаганде БДД ОГИБДД ОМВД России по Холмскому городскому округу

Чекова Татьяна Николаевна (842433) 20076

### **Ответственные работники**

**за мероприятия по профилактике**

**детского травматизма:**

Педагог-библиотекарь Соловьева Ольга Анатольевна (842433) 7-02-25

**Руководитель или ответственный  
работник дорожно-эксплуатационной  
организации, осуществляющей  
содержание УДС\***: Разумов Е.Н. (ООО «Управдом»)

8(42433)2-00-95  
(телефон)

Петренко Д.В.  
(МУП «Муниципальная управляющая компания»  
(фамилия, имя, отчество))

8(42433) 5-12-49  
(телефон)

**Руководитель или ответственный  
работник дорожно-эксплуатационной  
организации, осуществляющей  
содержание ТСОДД\***: Разумов Е.Н. (ООО «Управдом»)

8(42433)2-00-95  
(телефон)

Петренко Д.В.  
(МУП «Муниципальная управляющая компания»  
(фамилия, имя, отчество))

8(42433) 5-12-49  
(телефон)

**Количество учащихся** – 501 человек.

**Наличие уголка по БДД** – в наличии, 1 этаж.  
(если имеется, указать место расположения)

**Наличие класса по БДД** – нет  
(если имеется, указать место расположения)

**Наличие автогородка (площадки) по БДД** – нет

**Наличие автобуса в ОУ** – нет

(при наличии автобуса)

**Время занятий в ОУ** / занятия ведутся в одну смену/.

1-ая смена: 08:05 – 15:35

Внеурочная деятельность, кружки, секции: 15:00 – 20:00.

#### **Телефоны оперативных служб:**

МЧС (дежурн.) – 20142, начальник - 20144

ФСБ (дежурн.) – 20606

ЕДДС-112

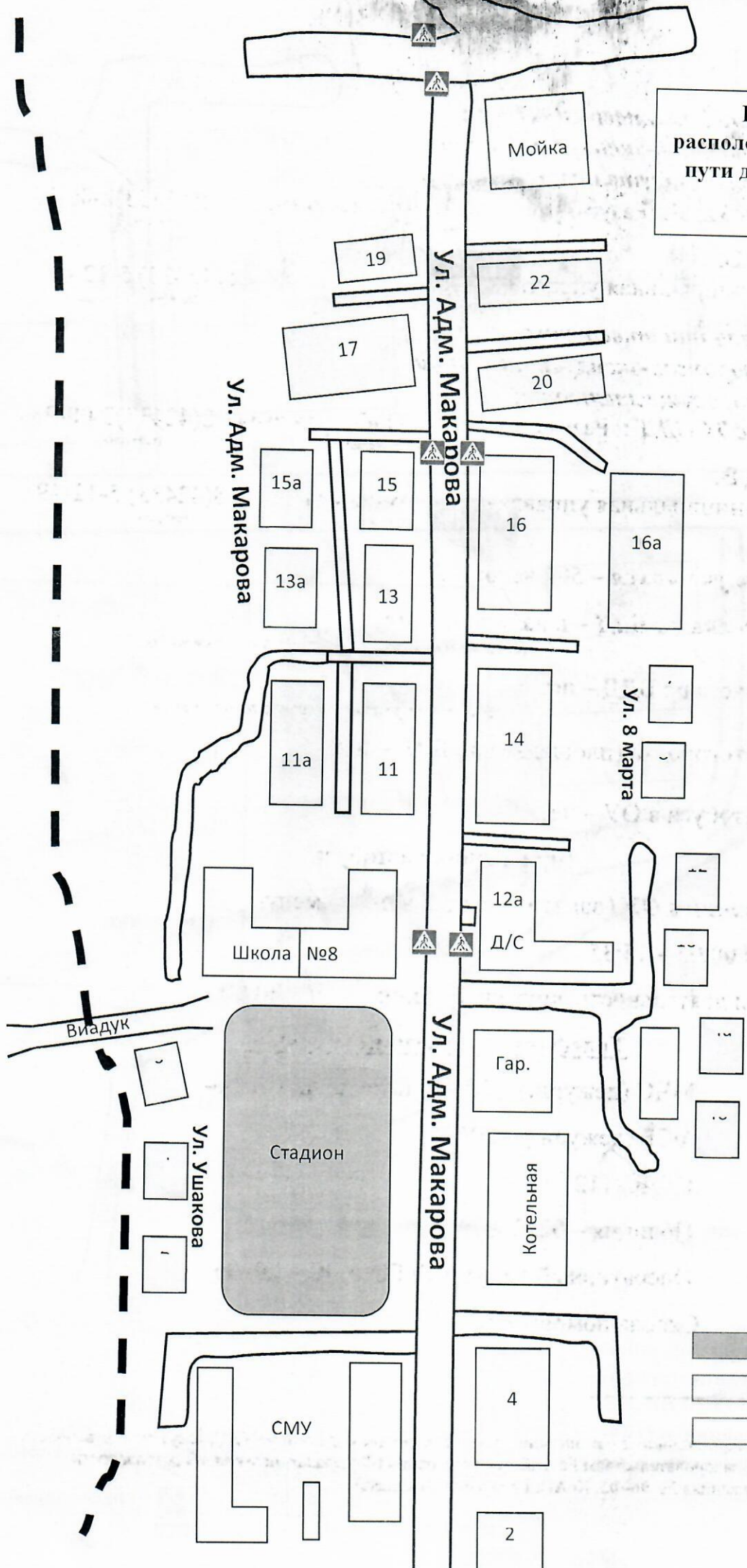
Полиция – 02, 20070

Оперативный дежурный ГО и ЧС – 20406

Скорая помощь – 03.

\* Дорожно-эксплуатационные организации, осуществляющие содержание УДС, несут ответственность в соответствии с законодательством Российской Федерации (Федеральный закон «О безопасности дорожного движения» №196-ФЗ, КоАП, Гражданский кодекс).

План-схема района  
расположения МАОУ СОШ №8,  
пути движения транспортных  
средств и детей



- стадион
- жилые постройки
- проезжая часть

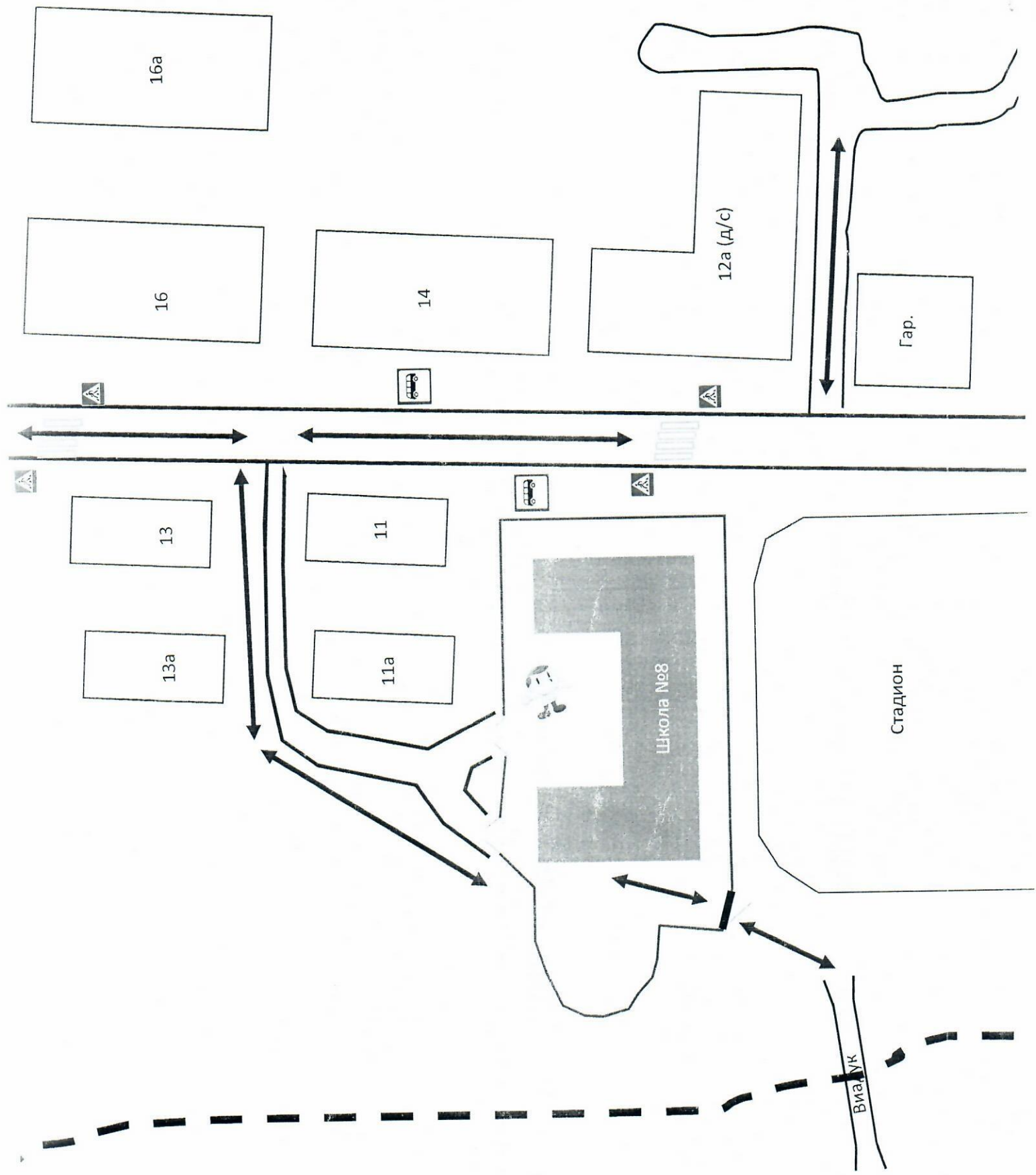
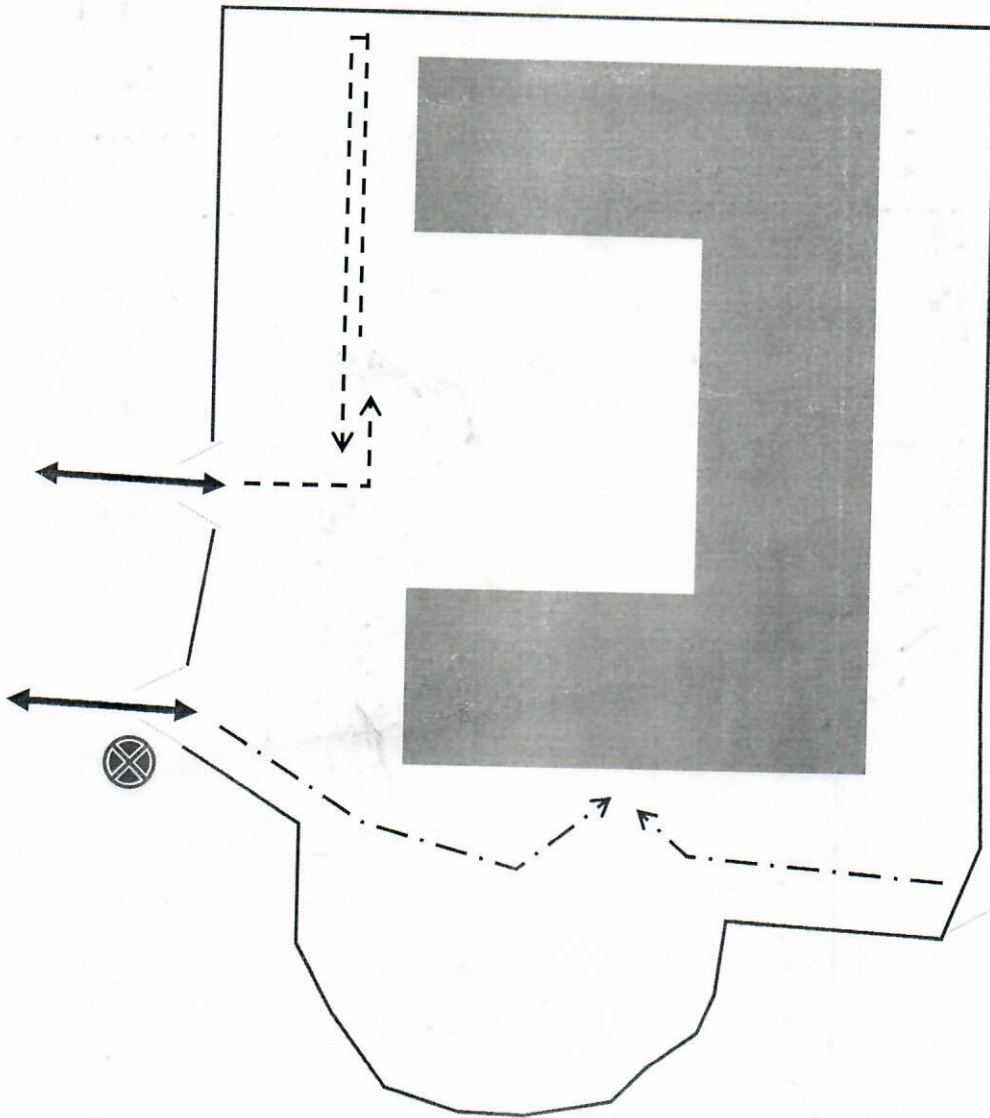


Схема организации дорожного движения в непосредственной близости от МАОУ СОШ №8, маршруты движения детей и расположение парковочных мест

-  - детская площадка
-  - пешеходный переход
-  - автобусная остановка

Пути движения транспортных средств  
к местам разгрузки/погрузки  
и рекомендуемые пути передвижения  
детей по территории МАОУ СОШ №8



- ↔ - въезд/выезд грузовых транспортных средств
- - - → - движение грузовых транспортных средств по территории образовательного учреждения
- . . → - движение детей и подростков на территории образовательного учреждения